

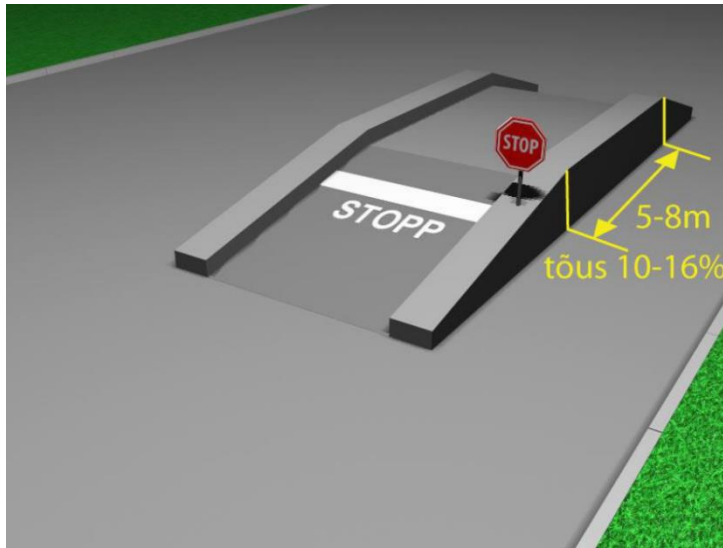
Задания первого этапа экзамена по вождению водителя автомобиля С-кат

На первом этапе экзамена по вождению экзаменуемый должен уметь вести автомобиль на малой скорости и выполнять предусмотренные задания. Задание на экзамене С-кат состоит из двух упражнений. Задания выбирает экзаменатор. Задание «Заезд задним ходом в бокс» является обязательным.

В случае, если во время совершения задания кандидат совершает ошибку, у него есть возможность задание повторить. При совершении повторной ошибки экзамен считается несданным. Экзамен считается несданным также в случае, если по причине недостаточной подготовки экзаменуемый не умеет или не может выполнить задание или беспричинно долго затягивает его выполнение.

Экзамен считается несданным, если во время выполнения задания, экзаменуемый создаёт любую опасную дорожную ситуацию, создаёт опасность для себя или для окружающих, или задевает или сбивает конус.

1. НАЧАЛО ДВИЖЕНИЯ НА ПОДЪЁМЕ

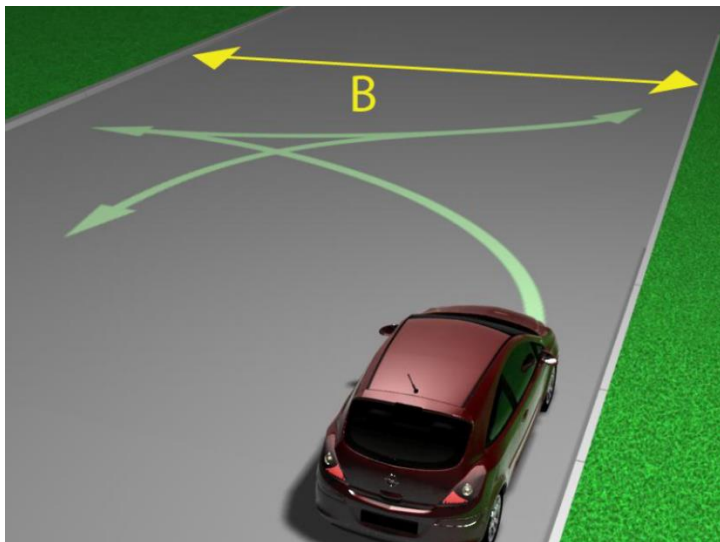


Автомобиль должен быть остановлен на подъёме в предусмотренном месте, затем следует начать движение и при этом автомобиль не должен существенно откатиться назад (более 30 см).

Ошибки, учитываемые при оценивании:

- существенный откат назад;
- использование неправильной передачи;
- неплавное (прыгающее) начало движения.

2. СОВЕРШЕНИЕ РАЗВОРОТА В ОГРАНИЧЕННОМ МЕСТЕ



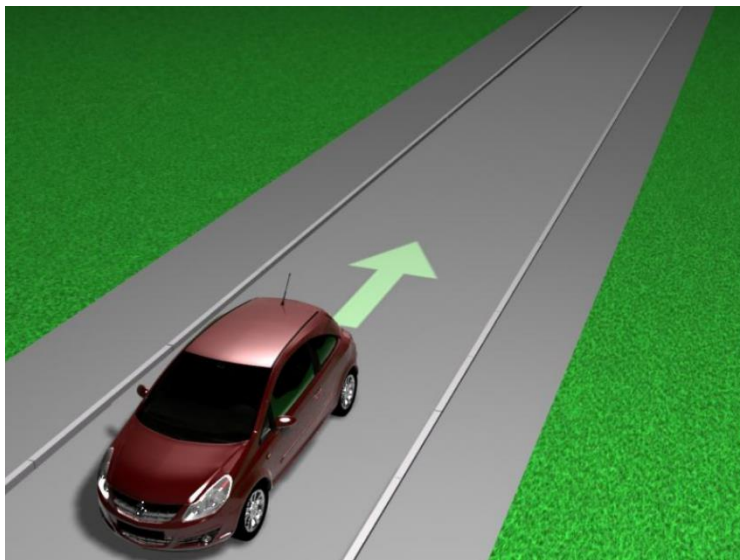
Необходимо на автомобиле разворот в ограниченном пространстве с использованием задней передачи один раз и продолжить движение в обратном направлении.

B - две длины автомобиля

Ошибки, учитываемые при оценивании:

- автомобиль выезжает за пределы, предусмотренного для манёвра пространства;
- совершение дополнительного маневра;
- использование неправильной передачи;
- неплавное (прыгающее) движение.

3. ПРЯМОЛИНЕЙНОЕ ДВИЖЕНИЕ НАЗАД

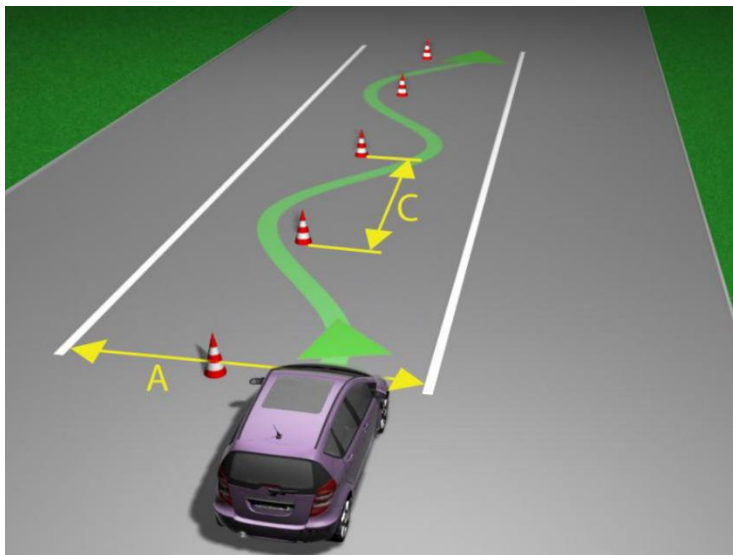


Прямолинейное движение на автомобиле назад 10–20 м таким образом, чтобы продольная ось автомобиля была бы параллельна краю дороги.

Ошибки, учитываемые при оценивании:

- заметное отклонение от прямолинейной траектории движения;
- остановка непараллельно краю дороги;
- неплавное (прыгающее) движение.

4. СЛАЛОМ



Следует проехать трассу слалом, последовательно объезжая конусы справа и слева.

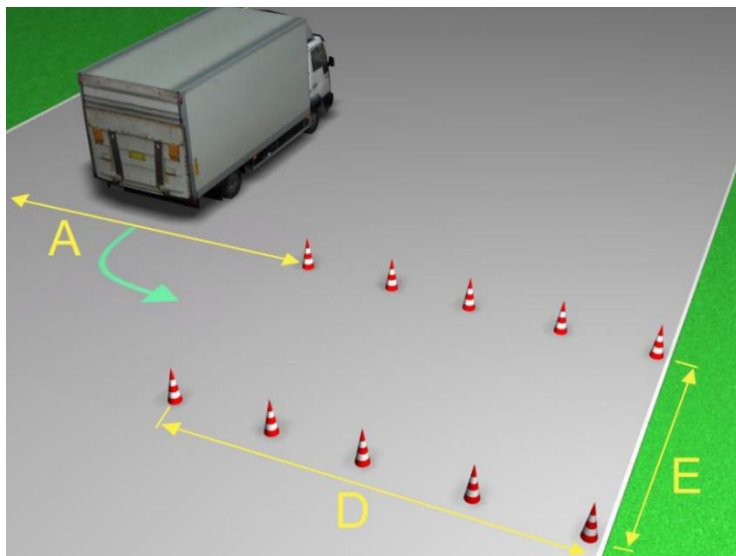
А это 7 м, а в случае если длина автомобиля более 7 м, тогда длина автомобиля + 1 м

С это 1,5 длины автомобиля

Ошибки, учитываемые при оценивании:

- пропуск конуса;
- выезд за пределы трассы;
- неплавное (прыгающее) движение.

5. ЗАЕЗД В БОКС С ПОВОРОТОМ



Следует заехать на автомобиле в бокс под углом в 90 градусов (справа или слева), остановиться и затем выехать из бокса.

Направление заезда и выезда выбирает экзаменатор.

A это длина автомобиля + 1 м

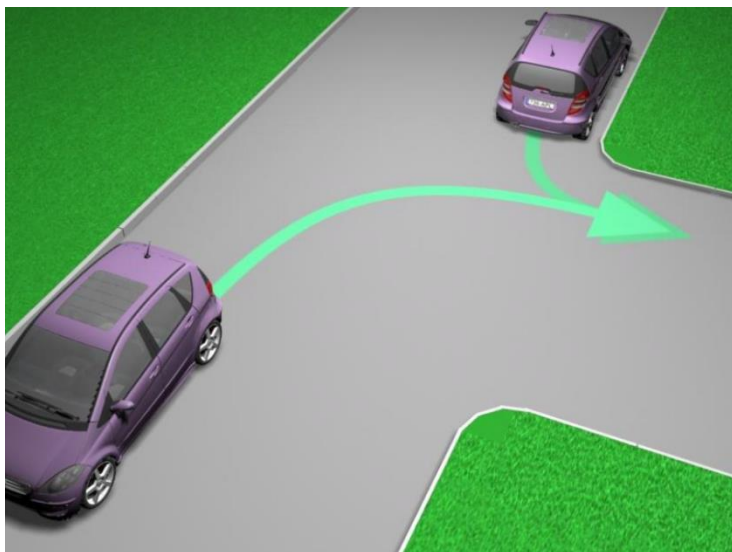
D это длина автомобиля + 1 м

E это ширина автомобиля + 1 м

Ошибки, учитываемые при оценивании:

- любая часть автомобиля выступает за границы обозначенного бокса;
- неплавное (прыгающее) движение;
- использование дополнительного маневра;
- выезд за границы, предусмотренные в упражнении.

6. СОВЕРШЕНИЕ ПОВОРОТА НАЗАД



Двигаясь назад совершить аповорот налево или направо за угол, при этом оставаясь на своей полосе движения. Направление движения, границы полос движения и пространство необходимое для совершения маневра назначает экзаменатор.

Ошибки, учитываемые при оценивании:

- автомобиль выезжает за границы полосы движения или за пределы обозначенного края проезжей части;
- после совершения маневра автомобиль не находится на правильной полосе движения или вне пределов предусмотренного пространства;
- использование дополнительного маневра и неплавное (прыгающее) движение.

7. ПАРКОВКА проверяется во время второго этапа экзамена.

Парковка автомобиля и начало движения с места парковки. Парковать можно параллельно краю проезжей части (например вдоль края тротуара или края проезжей части), на подъёме или на спуске. Место парковки назначает экзаменатор.

Ошибки, учитываемые при оценивании:

- *автомобиль должен быть припаркован в соответствии с указаниями дорожной разметки;*
- *парковка к обозначенному краю проезжей части;*
- *неправильная парковка (например, блокирование соседнего автомобиля, нет возможности открыть дверь итп);*
- *продольная ось автомобиля не параллельна краю проезжей части (при парковке к краю проезжей части);*
- *автомобиль припаркован дальше чем 0.2 м от обозначенного края проезжей части;*
- *наезд на бордюр.*